

Beheizbare Polsterauflage

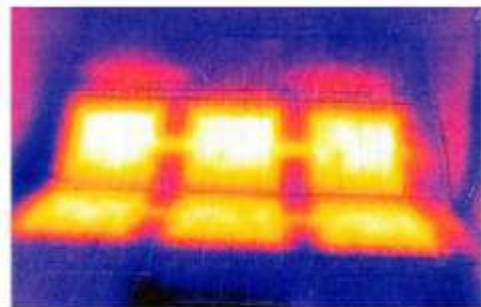
!Wichtig!

Die Polsterauflage wird durch 12 Volt DC betrieben: Nicht waschen! nur trocken oder feucht abwischen, nicht dem Regen aussetzen, nicht aufrollen sondern vorsichtig zusammenfalten. Die Schaumstofffüllung nicht aus dem Stoffbezug herausnehmen! (Vorsicht die Verkabelung kann dadurch beschädigt werden)



Die Auflage verfügt über Wärme-Zonen im Sitz und Rücken(Bild)

Diese lassen sich nicht getrennt schalten, jedoch kann die Wärmeleistung über den Doppelschalter (Bild 3) über 2 Stufen geregelt werden:



2 Stufen Schalter:

Beide Schalter an: volle Leistung

Nur ein Schalter an: die Wärmeleistung wird um die Hälfte reduziert.

Nach dem Einschalten wird, je nach Umgebungstemperatur nach circa 3 Minuten die volle Leistung erreicht.

Infrarot Wärme wird nur durch Körper übertragen und nicht durch Strahlung. Das heißt man spürt die Wärme am besten beim draufsitzen.



Inbetriebnahme

Stecken Sie den Stecker in die vorhandene Steckdose achten Sie auf die Kerbe, der Stecker kann nur in einer Position eingesteckt werden. Schrauben Sie diese fest.

Stecken Sie den Stecker in die hintere Steckdose am Strandkorb, Das Netzteil befindet sich im Strandkorb. Das Kabel ist standardmäßig circa 3m lang, falls Sie eine Kabelverlängerung benötigen achten Sie darauf dass, diese für die Benutzung im Freien geeignet ist.



Bei Nichtbenutzung Polsterauflage aus dem Korb herausnehmen, trocken und geschützt lagern.

! ACHTUNG !

Schalten Sie immer die Sitzheizung aus wenn Sie diese nicht benutzen! am besten schalten Sie die Stromversorgung komplett aus Lassen Sie niemals Gegenstände auf der Sitzheizung liegen wenn diese eingeschaltet ist!

Rufen Sie bei Störungen oder Probleme sofort den Kundendienst an:

Strandkorbmanufaktur, Rinelli GmbH, Herr Rinelli Tel 0179 778888

